

Géofilets en jute/coco

Feutres et nattes

Fascinés

Tissus et bandes

Fils

Accessoires



**Produits organiques d'aménagement  
paysager et d'entretien des jardins**

**Relianz AG**  
Packende Ideen

Stationsstrasse 43 · 8906 Bonstetten  
Tél. +41 44 701 82 55  
[www.geonatex.ch](http://www.geonatex.ch) · [relianz@relianz.ch](mailto:relianz@relianz.ch)

## Géofilets en jute



Sifor® Géofilets en jute posés le long d'un cours d'eau.

Les Sifor® Géofilets en jute sont fabriqués à partir de fibres de jute non blanchies et à l'état naturel. La structure unique en son genre du tissu permet à toutes les plantes de continuer à se développer librement. Les fibres agissent comme de mini-barrages évitant ainsi, en cas de pluie, l'affouillement et la formation de ravines. Grâce à leur pouvoir de rétention d'eau, les plantes ne manquent pas d'eau et subissent moins les variations de températures.



Sifor® Géofilets en jute posés transversalement par rapport au terrain.

La souplesse de pose des Sifor® Géofilets en jute leur permet d'épouser parfaitement toutes les irrégularités du terrain. En outre, le tissu peut absorber deux à trois fois son propre poids en eau. Les Sifor® Géofilets en jute conviennent pour des talus présentant une inclinaison inférieure à 1 : 2 (1 mètre de dénivelé sur une longueur de 2 mètres). Le tissu se décompose en l'espace d'une à deux périodes de végétation.

### Recommandations

Utilisation:

- talus légèrement abrupts
- surfaces exposées au vent

### Impact pour le terrain



6010-3641

500g/m<sup>2</sup> - 122 cm

1 - 2 périodes de vég.

6010-6158

500g/m<sup>2</sup> - 242 cm

1 - 2 périodes de vég.



6010-3642

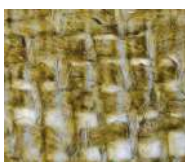
732g/m<sup>2</sup> - 122 cm

1 - 2 périodes de vég.

6010-3644

732g/m<sup>2</sup> - 242 cm

1 - 2 périodes de vég.



6010-3643

1000g/m<sup>2</sup> - 122 cm

1 - 2 périodes de vég.

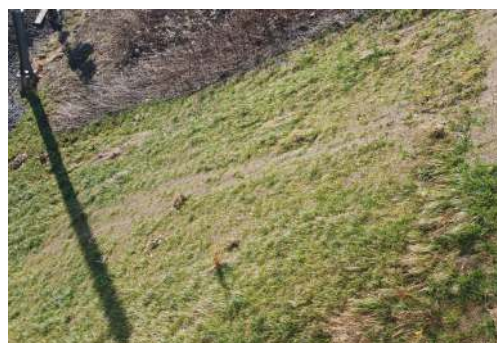
## Géofilets en coco

Les Sifor® Géofilets en coco sont fabriqués à 99% à base de fibres de coco naturelles et de qualité. Les produits réalisés en fibres de coco se décomposent nettement plus lentement que ceux en jute, c'est pourquoi les Sifor® Géofilets en coco sont utilisés pour lutter contre l'érosion dans l'agriculture et l'aménagement des cours d'eau. Ces Sifor® Géofilets en coco protègent le terrain sur lequel ils sont posés durant 4 ans, tout en permettant à la végétation naturelle de se développer tranquillement.



Pose du Sifor® Géofilets en coco.

Lors du choix du tissu, la résistance dépendra, à chaque fois, des propriétés de surface du terrain. Il convient d'utiliser le maillage large pour sécuriser le premier plan et l'ensemble des escarpements présentant un risque d'érosion moyen. En règle générale: plus un talus est escarpé et plus l'exposition du terrain est grande, plus le tissu à utiliser doit être lourd et son maillage étroit.

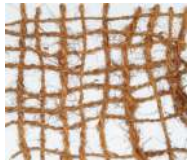




La végétation réapparaît dès huit semaines.

### Recommandations

Utilisation:

- aménagement des cours d'eau et des rives
- terrains alpins (entretien des pistes de ski etc.)
- talus escarpés bordant les routes et voies ferrées

			<u>Impact pour le terrain</u>
	6030-3498	400g/m <sup>2</sup> - 200 cm	3 - 4 périodes de vég.
	6030-4393	400g/m <sup>2</sup> - 300 cm	3 - 4 périodes de vég.
	6030-3513	700g/m <sup>2</sup> - 100 cm	3 - 4 périodes de vég.
	6030-3514	700g/m <sup>2</sup> - 200 cm	3 - 4 périodes de vég.
	6030-3516	700g/m <sup>2</sup> - 300 cm	3 - 4 périodes de vég.
	6030-3518	900g/m <sup>2</sup> - 100 cm	3 - 4 périodes de vég.
	6030-3519	900g/m <sup>2</sup> - 200 cm	3 - 4 périodes de vég.
	6030-3520	900g/m <sup>2</sup> - 300 cm	3 - 4 périodes de vég.

# Agrafes en acier/Clous en bois/Guide de pose Géofilets

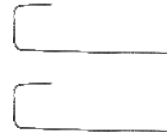
## Agrafes en acier



6070-3645 15 cm 3.0 NM  
6070-4096 23 cm 3.0 NM



6070-4379 20x20x20  
Ø 4mm



6070-5510 40x10x10  
Ø 6mm

## Clous en bois

Ces clous, fabriqués en bois de chêne ou de hêtre, comprennent une cheville transversale et sont destinés à fixer les Géofilets en jute ou coco dans la terre.



6070-6507 30 cm de long/cheville transversale 5 cm  
6070-6508 40 cm de long/cheville transversale 5 cm  
6070-6509 50 cm de long/cheville transversale 5 cm

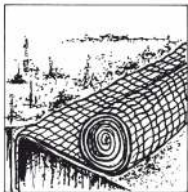
## Guide de pose Géofilets

### Recommandations

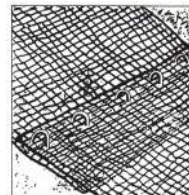
Utiliser 3 à 4 agrafes/attaches ou clous en bois par m<sup>2</sup>

1.) La surface à recouvrir doit être aussi plane que possible; en d'autres termes, une bonne préparation de la terre est indispensable pour la végétation.

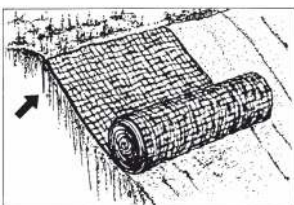
2.) Le Sifor<sup>®</sup> Géofilet doit être en contact direct avec le sol et être posé en conservant du jeu - il ne doit en aucun cas être tendu!



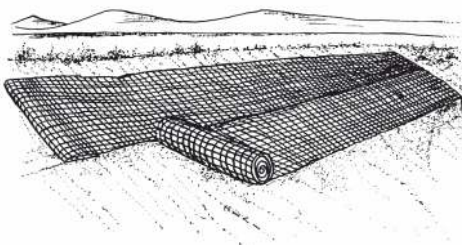
3.) Il faut enterrer le bord du filet sur environ 20 à 30 cm au sommet et à la base du talus.



4.) Les nattes doivent se chevaucher sur 5 cm environ et être fixées au moyen de 3 à 4 attaches par m<sup>2</sup>.



5.) Enterrer le début du rouleau au sommet avant de le laisser se dérouler sur la pente est possible.



6.) Pour la correction des rivières et des fleuves ou en cas de bordures de routes étroites, poser le Sifor<sup>®</sup> Géofilet perpendiculairement au terrain.

# Feutres/Nattes

## Feutres et nattes contre l'érosion des sols

### Impact sur le terrain



6040-6248 100% paille/foin 350g/m<sup>2</sup>  
240 cm des deux côtés avec  
natte en PP dégradable

1 période de vég.



6040-6250 50% paille/foin 50% coco 350g/m<sup>2</sup>  
240 cm des deux côtés avec  
natte en PP dégradable

1 - 2 périodes de vég.



6040-6119 100% coco 350g/m<sup>2</sup>  
240 cm des deux côtés avec  
natte en PP dégradable

3 périodes de vég.



6040-6120 100% coco 750g/m<sup>2</sup>  
240 cm des deux côtés avec  
natte en PP dégradable

3 - 4 périodes de vég.



6030-3632 100% coco 850g/m<sup>2</sup>  
240 cm des deux côtés avec  
toile de jute 2 x 65g/m<sup>2</sup>

4 périodes de vég.

## Nattes d'engazonnement

Les nattes d'engazonnement, épaisses de 10 à 15 mm, sont fabriquées, en fonction des demandes, à partir d'un mélange de paille/foin mais aussi à base de fibres de coco. En outre, au cours du processus de production, des semences peuvent être entremêlées. Le tout est enfin pourvu d'une feuille de paillage. Toutes les semences peuvent être utilisées, y compris celles envoyées par le client, pour satisfaire aux conditions locales du site.



6040-6247 100% paille/foin 550g/m<sup>2</sup> - 240 cm  
avec semences et substances de paillage  
des deux côtés avec natte en PP dégradable

1 période de vég.



6040-6249 50% paille/foin, 50% coco 550g/m<sup>2</sup> - 240 cm  
avec semences et substances de paillage  
des deux côtés avec natte en PP dégradable

1 - 2 périodes de vég.



6040-6118 100% coco 550g/m<sup>2</sup> - 240 cm  
avec semences et substances de paillage  
des deux côtés avec natte en PP dégradable

3 périodes de vég.

# Feutres de paillage/fascines de coco/fascines de saule

## Feutres de paillage

En cas de fortes chaleurs, les racines conservent ainsi leur fraîcheur, la perte en humidité du sol est réduite et le développement des mauvaises herbes ralenti. La couche de paillage empêche, en cas de fortes pluies, les coulées de boue ainsi que le lavage des sols. En outre, la couche de paillage se transforme au fil du temps en compost, l'humus qui en résulte sert d'engrais naturel. Les lombrics et autres micro-organismes transportent le paillage dans les couches de la terre et le transforment en un nutriment végétal précieux.



6030-4400

100% jute 1000g/m<sup>2</sup> - 210 cm

Impact pour le terrain

1 - 2 périodes de vég.



6040-6121

100% coco 550g/m<sup>2</sup> - 240 cm  
d'un côté avec feuille en PE dégradable

3 - 4 périodes de vég.



6030-3637

100% coco 1000g/m<sup>2</sup> - diamètre 30 cm  
d'un côté avec feuille en PE dégradable

2 - 3 périodes de vég.



6030-3636

100% coco 1000g/m<sup>2</sup> - diamètre 40 cm  
d'un côté avec feuille en PE dégradable

2 - 3 périodes de vég.

## Fascines de coco/fascines de saule pour l'aménagement des rives

Les fascines de coco ou éventuellement les fascines de saule sont utilisées pour border les cours d'eau, étangs ou sections de canaux. Elles servent de protection contre les courants et le batillage et préservent ainsi les zones nouvellement restaurées, en cas d'aménagement des berges.



6030-3640

100% coco - diamètre 30 cm -  
300 cm long  
avec filet de coco - ca. 27 kg/pcs

Sur demande, nous livrons les fascines de coco dans d'autres longueurs/diamètres dans des délais courts. Les fascines de saule ne sont disponibles qu'en hiver. Veuillez, pour cela, prendre contact avec notre équipe commerciale.

## Toile de jute



Toile 100% jute 125 g/m<sup>2</sup>

110-3693	80 cm - sur rouleau de 100 lfm
110-4589	102 cm - sur rouleau de 160 lfm
110-5667	200 cm - sur rouleau de 100 lfm



Toile 100% jute 305 g/m<sup>2</sup>

110-5689	102 cm - sur rouleau de 100 lfm
110-3661	120 cm - sur rouleau de 100 lfm
110-5121	200 cm - sur rouleau de 100 lfm



Toile 100% jute 100 g/m<sup>2</sup> en paquet de 25 pièces  
4 paquets représentent 100 pièces, conditionnées dans un sac en PE

180-3758	50 x 50 cm
180-3759	60 x 60 cm
180-3755	70 x 70 cm
180-3760	80 x 80 cm
180-6333	90 x 90 cm
180-3756	100 x 100 cm
180-3757	120 x 120 cm
180-3761	140 x 140 cm
180-4621	160 x 160 cm

## Bandes de jute destinées à protéger les troncs des arbres



Toile 100% jute 150 g/m<sup>2</sup> 50 mètres/rouleau

510-3912	10 cm	18 rouleaux/sac
510-3943	15 cm	12 rouleaux/sac
510-3764	20 cm	10 rouleaux/sac

Pour chaque produit, vous pouvez demander une fiche technique individuelle.

## Accessoires

Nous proposons un grand choix d'accessoires, allant du fil aux sacs à sable et conteneurs souples (Big-Bags) pour le transport de terre, gravats et pierres.

### Sacs à sable/conteneurs souples (Big-Bags)



1010-1760 100% en jute  
40 x 70 cm  
avec tirette



3011-3168 100% en PP  
40 x 70 cm  
avec tirette



3510-4263 90x90x110 cm  
SWL 1'500/6:1  
ouvert sur le dessus  
fermé à la base



3510-2637 50x50x60 cm  
SWL 250/5:1,  
ouvert s. le dessus  
fermé à la base

### Fil



7010-3422 100% jute, 4 plis  
8 kg/bobine-325 m/kg

7010-3423 100% jute 6 plis  
8 kg/bobine-265m/kg



6030-3635 100% coco  
2.2 kg/bobine  
100m/kg

### Finition spéciale possible:

Vous cherchez un produit similaire dans un autre conditionnement, en une largeur différente ou avec un grammage plus important ou moins important et vous ne l'avez pas trouvé dans cette brochure?

Aucun problème, il vous suffit de contacter notre service commercial et nous vous livrerons le produit idéal!

Contactez-nous au numéro suivant:



**+41 44 701 82 55**

Envoyez-nous vos demandes par mail:



**relianz@relianz.ch**

D'autres détails, tels que la résistance à la rupture, le conditionnement, le modèle sont rapidement disponibles sur demande pour chaque produit.



Adressez-vous à des spécialistes!